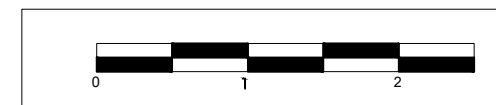
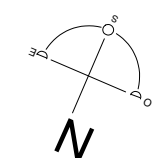
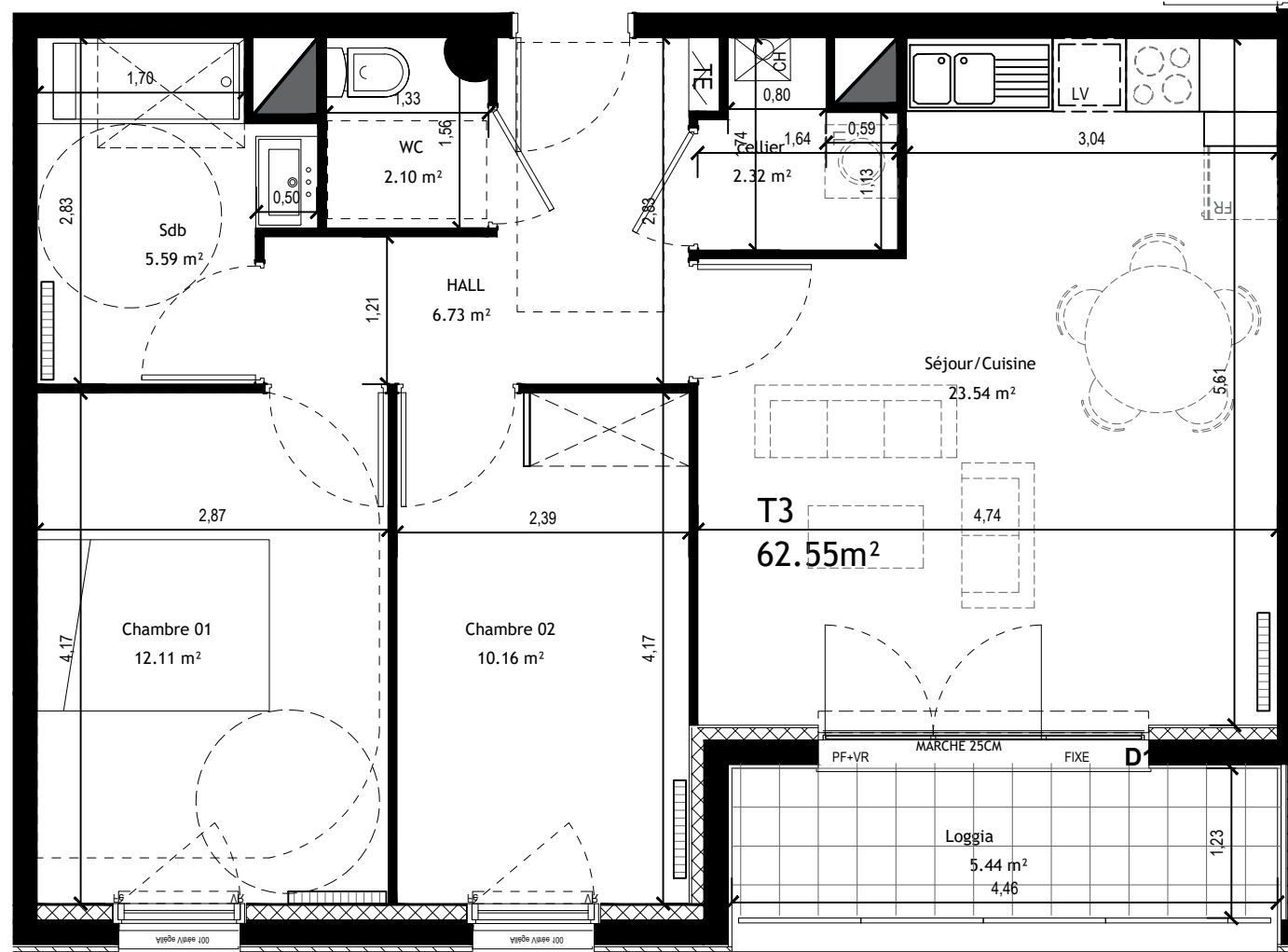


D1



▬ : Radiateur : Tableau électrique

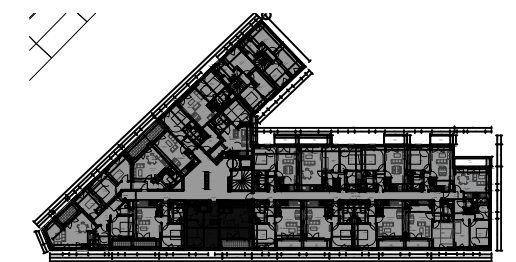
: lave-linge : lave-vaisselle : chaudière PF : porte-fenêtre Fe : fenêtre VR : volet roulant GC : garde corps : soffite HSP: hauteur sous plafond



Logement 110
Type T3
R+1

Hall	6.73m ²
Séjour/cuisine	23.54m ²
Cellier	2.32m ²
Salle de bain	5.59m ²
Chambre01	12.11m ²
Chambre02	10.16m ²
WC	2.10m ²
SURFACE HABITABLE	62.55m²
Loggia	5.44m ²
SURFACE TOTALE	67.99m²

R+1



L'acquéreur reconnaît que le plan, les cotations, les surfaces sont indicatives et susceptibles de subir des modifications suite à la mise au point des plans d'exécution et des impératifs techniques et administratifs. Les retombées de poutres, faux plafonds, soffites et canalisations ne sont pas systématiquement figurées. Mobilier non fourni et positionné à titre purement informatif.

Date:

Acquéreur

Vinci Immobilier

30-08-2022- Indice G